

FURLING SHADE

- ファーリングシェード -

楽々操作、簡単収納

心地良い屋外空間をお届けします



- ファーリングシェードの主な特徴 -

MERIT
1

楽々操作

40平米クラスの大型シェードでも、ロープを引く・緩めるだけで、一人で展開・巻き取りが可能です。

MERIT
2

簡単収納

悪天候時、巻き取った状態のままで、取り外す必要がありません。
また、シーズンオフには巻き取った状態で、簡単に取り外しが可能です。

MERIT
3

耐久性

ヨットのセイルで使用される巻き上げ機構を採用しており、サビに強く、耐久性があります。使用する生地も強度があり、伸びが生じにくく、耐久性も高いです。

MERIT
4

デザイン性

軸に対して左右対称に張る必要がなく、デザインの自由度が高いです。

詳しくは裏面に掲載されているプラン図をご覧ください。

MERIT
5

法規面

簡単に収納・取外しができ、日よけ用途であれば面積に算入されません。

■ 推奨キャンバス

メッシュ生地を使用することで紫外線と直射日光を遮りつつ、適度な明るさを保ちます。
見上げると雲の形がわかる程度に透け感があり、通常の生地と比べ圧迫感がありません。

Serge Ferrari

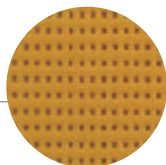
Fxの推奨キャンバスとして、生地の重量、厚み、強度、防災性能の観点から、SERGE FERRARI社のソルスティス 86、92、W96を推奨しております。

SOLTIS 86

ソルスティス86(全17色)

間口率：14%

紫外線カット率：83-86%

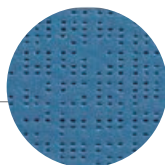


SOLTIS 92

ソルスティス92(全19色)

間口率：4%

紫外線カット率：95-99%

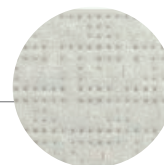


SOLTIS 96

ソルスティスW96(全5色)

間口率：0%

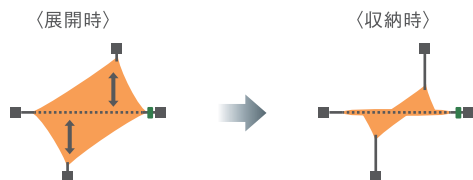
紫外線カット率：100%



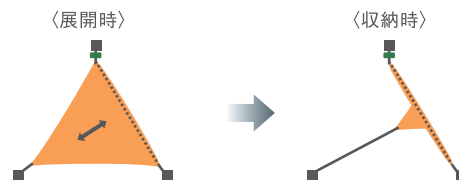
■ プラン例

■ 柱などのポイント ■ ドラム ←→ 開閉方向 軸(アンチツイストロープ)

4点をつなぐ レクタングルパターン



3点をつなぐ トライアングルパターン



■ 施工事例



園庭



テラス



プール

お問い合わせ・ご用命は

オーニング・日よけテントのことなら、

BX BXテンパル
文化シヤッターグループ

● 表示内容は2020年5月現在のものです。● 改良のため予告なく製品の仕様を変更することがありますので、あらかじめご了承ください。
● 製品の色は、印刷特性上実物と多少差が出ます。ご了承ください。

BXテンパル株式会社
<http://www.tenpal.co.jp>